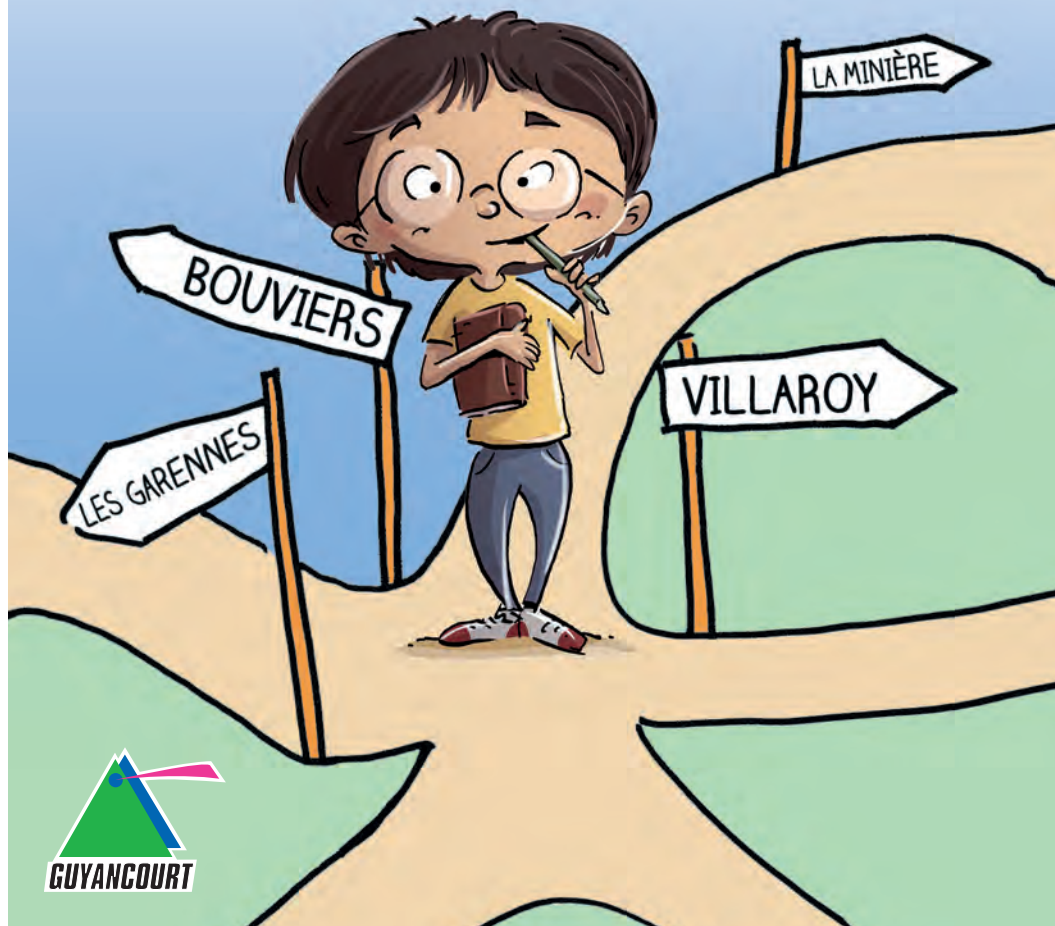


Journées Européennes du Patrimoine

# Archibald Piedefer: sur les traces du passé

Jeu de piste pour les 11-15 ans



Bonjour !

Je m'appelle Archibald Piedefer.

J'ai un grand-père formidable, qui m'explique toute sorte de choses. Quand je lui ai demandé comment il faisait, il m'a simplement donné un carnet rempli d'indices mystérieux et m'a dit : « Ces indices te mèneront jusqu'aux sources du savoir ! ».

Veux-tu m'accompagner dans cette aventure sur les traces du passé ?

J'ai quelques conseils à te donner avant de démarrer notre parcours...

Ce jeu fait appel au repérage sur la carte, à la réflexion mais aussi – et surtout – à l'observation. Regarde bien autour de toi les noms des rues, des commerces, des panneaux, regarde au sol, en l'air... les indices peuvent être partout.

La carte en fin de livret pourra t'être d'une grande aide pour connaître les noms des rues, places ou bâtiments. N'hésite pas à la consulter !

Lorsque tu t'engages dans une rue, il faut la suivre jusqu'à trouver l'indice suivant. Un indice n'est pas forcément proche du précédent. Il te faudra sans doute avancer pour le trouver.

Dernier conseil : respecte bien la circulation et ne te mets pas en danger pour arriver le plus vite possible. Ce n'est pas une course, rien ne sert de se précipiter !

Je pense que nous sommes prêts. Allez, c'est parti !!



**Dans chaque ville, il y en a une. On y célèbre les mariages et c'est là que sont prises toutes les décisions du Conseil municipal. À Guyancourt, il y en a deux. L'une se reflète dans l'autre.**

**Notre jeu débute entre ces deux maisons communes.**



**1.** Il peut être à vent ou à eau. Il sert à moudre les grains de céréales pour en faire de la farine. Si aujourd'hui, il n'existe plus, autrefois il se trouvait au bout de la rue qui porte son nom. C'est dans cette rue que tu dois poursuivre.

**2.** Suis la flèche blanche sur fond bleu... deux fois !

**3.** Pour continuer il faudra aller dans une direction où « vous n'avez pas la priorité » pour rejoindre un monument de triste mémoire.

Inauguré le 19 juin 1927, en présence de plus de 500 personnes, le monument aux Morts rend hommage aux habitants de Guyancourt morts durant la guerre de 1914-1918. Qui en a fait don à la commune ?

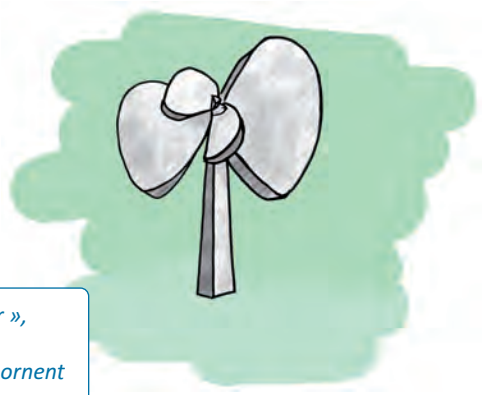
- (H) - Georges Folain
- (N) - Paul Besnard
- (Y) - Émile Delgrange

*En 1914, Guyancourt comptait un peu plus de 600 habitants. Environ 200 hommes furent mobilisés et envoyés se battre au front. Deux plaques commémoratives (une dans l'église, l'autre au vieux cimetière) rendent également hommage aux Guyancourtois morts pour la France.*

**4.** Tu n'es pas le Petit Poucet et personne n'a mis de petits cailloux pour t'indiquer le chemin à suivre. Pourtant la prochaine route que tu devras prendre porte le nom des petits cailloux qui servent au revêtement des allées dans un jardin.

5. Tu devras suivre cette rue jusqu'à trouver une fleur qu'on ne peut pas cueillir. De quelle matière est-elle constituée ?

- Z - Béton
- B - Verre
- A - Acier



*Cette œuvre de Philolaos Tloupas, intitulée « Fleur », a été installée en l'an 2000. Philolaos est également l'auteur des Gogos qui ornent le jardin du même nom dans le quartier de Villaroy.*

6. Envie de barboter comme un caneton ? Non ! Notre route est encore longue. Continuons dans la rue qui rappelle que Guyancourt est unie à trois autres cités dans le cadre du jumelage.

7. En chemin, tu rencontreras un animal figé dans la pierre. Quel est cet animal ?

- X - Un renard
- F - Un loup
- T - Un chevreuil

8. Quand le moment sera venu de choisir entre les trois villes jumelles de Guyancourt, tu ne devras aller ni au Bénin, ni en Écosse.

*Guyancourt est jumelée avec les villes de Linlithgow (Écosse) depuis 1984, Pegnitz (Allemagne) depuis 1990 et Comé (Bénin) depuis 2004. Le comité de jumelage a été constitué par délibération du Conseil municipal du 7 juin 1984*



Guyancourt. - Cité Ouvrière Henry Besnard

9. Ces maisons ont été construites à la fin du XIX<sup>e</sup> siècle pour les ouvriers travaillant à la ferme de Châteauneuf. Tu devras leur tourner le dos pour continuer ta route.

**10.** Dès que tu le pourras, tu entreras dans un lieu qui doit son nom aux réserves de gibier qui permettaient au Roi Soleil de s'adonner à la chasse. Désormais, il n'y a plus de lapin à observer mais une charte du promeneur à respecter.

Une seule des affirmations est juste. Laquelle ?

- Q - Il est interdit de tenir ses chiens en laisse mais obligatoire de rester sur les chemins aménagés.
- E - Il est interdit d'abandonner ses détritux et de faire des feux de bois.
- W - Il est autorisé de circuler en voiture mais interdit de déraciner les jeunes pousses.

**11.** Après avoir traversé le bois, il faudra tourner du côté dont le passage est *surélevé*.

*Sous les règnes de Louis XIV, Louis XV et Louis XVI, Guyancourt faisait partie du Grand Parc de Versailles. Les rois venaient chasser dans ce parc qui s'étendait sur 86 km<sup>2</sup> et était entouré d'un grand mur de 3 m de haut et de 43 km de long.*

**12.** Te voilà entré dans le quartier portant le nom du Bois que tu viens de quitter.

*Ce quartier créé en 1976 accueille ses premiers habitants en 1981. Au début, les rues et les trottoirs n'étaient pas tout à fait terminés et le bus devait traverser les champs aux environs pour aller à la gare. Les rues du quartier portent des noms de musiciens.*



**13.** Au jeu de dames ou aux échecs, les cases sont blanches et noires. Elles marquent l'entrée de la rue que tu devras suivre dans son intégralité.

**14.** *Les Noces de Figaro, Così Fan Tutte, La Flûte enchantée...* Ces opéras ont été composés par l'un des musiciens du XVIII<sup>e</sup> siècle les plus connus au monde. À Guyancourt, un boulevard lui est dédié. Il te faudra le suivre... mais dans quel sens ? Savais-tu que ce musicien a composé son premier opéra à l'âge de 11 ans ? C'est justement le numéro de la maison devant laquelle tu devras passer pour continuer ta route.

15. Lorsque viendra le moment de choisir une direction, tu ne devras faire *cap* ni sur Saint-Jacques, ni sur Saint-Cyr et encore moins sur l'Europe. Une seule route sera alors possible.

16. Pour connaître le nom de la rue dans laquelle tu devras tourner, remets les lettres de son nom dans le bon ordre :

K R I E    T A I E S

Il s'agit de la rue .....

17. Lorsque devant toi se dressera une petite place, il te faudra choisir une direction. Pour savoir où aller, tu devras résoudre cette énigme :

- Nombre d'arbres présents sur cette place** .....
  - + Nombre de lignes du passage piétons le plus proche** .....
  - Nombre de feux de circulation à ce carrefour** .....
- 
- = Numéro de la maison devant laquelle tu devras passer pour continuer** .....

18. L'auteur du *Boléro* t'accompagnera jusqu'à la fin.

19. Regarde bien cette photo prise à la fin des années 1980. Heureusement que ces enfants ne nous accompagnent pas car ils vont dans le mauvais sens. Notre chemin se poursuit dans la direction inverse de celle qu'ils sont en train de prendre.



**20.** Trouve deux personnages à vélo. Le premier traverse la rue à proximité d'un passage piéton. Le second te mènera vers la place portant le nom d'un chanteur belge très célèbre.

**21.** Cette fontaine semble avoir été installée ici pour nous aider car elle pointe dans la direction à suivre. Par qui a-t-elle été créée ?



Ⓥ - Gérard Mannoni

Ⓝ - Pierre Nicouleau

Ⓜ - Serge Homs

**22.** Ton chemin continue là où ni les voitures, ni les motos n'ont le droit d'aller. Tu longeras alors un train qui n'arrivera sans doute jamais dans une gare.

*Conçu en 1981 par Pierre Gangnet, comme d'autres bâtiments de ce quartier, le train d'habitations compte 133 logements. Cet immeuble a été surnommé « TGV » par les habitants.*



**23.** Arrivé à la « locomotive », tu devras continuer ta route et laisser le train derrière toi.

**24.** Attention ! Tu arrives à la limite de Guyancourt. Pour poursuivre ton parcours sans quitter la ville, ni revenir sur tes pas, tu devras tourner pour rejoindre une ancienne ferme devenue observatoire.



*Au hameau de Troux se situaient autrefois deux fermes. La première avait été acquise par le Roi en 1744 et abrite aujourd'hui l'Observatoire des Sciences de l'Univers de Versailles Saint-Quentin-en Yvelines. La deuxième appartenait à l'abbaye de Port-Royal et c'est là que s'est installé en 1984 le CAP Saint-Jacques.*

**25.** La fin de notre jeu est toute proche. Pas besoin de savoir lire une portée ou de regarder les étoiles, il te suffit d'aller au centre d'une place où se rejoignent la *Musique* et l'*Astronomie*.

*Le parc des Sources de la Bièvre, créé en 1975 par le paysagiste Paul Soun et l'architecte Bertrand Lemoine, rappelle que la rivière Bièvre prend sa source à Guyancourt.*

*Son entrée est symbolisée par l'œuvre importante de Marta Pan, composée de trois sculptures : les Marches, la Perspective et les Engouffrements. Ces trois œuvres reprennent le thème de l'eau en souvenir du réseau d'aqueducs et de rigoles qui traversaient Guyancourt pour amener l'eau jusqu'à Versailles.*

**Mais où peuvent donc être les sources du savoir dont m'a parlé mon grand-père ?**

**Pour le découvrir il faut résoudre l'énigme finale.**



Complète les cases ci-dessous en associant les numéros des questions auxquelles tu as répondu pendant le parcours à la lettre correspondant à la bonne réponse. Ensuite il te sera facile de découvrir la phrase mystère !

1 = S

5 = ...

9 = R

21 = ...

3 = ...

6 = I

10 = ...

25 = D

4 = O

7 = ...

17 = L

17	10

1	5	21	4	6	9

10	1	7

25	5	3	1

17	10	1

17	6	21	9	10	1

Mais bien sûr ! Cette énigme nous mène tout droit à un bâtiment construit en 2005 à côté du bassin Marta Pan.

C'est le point d'arrivée de notre recherche.

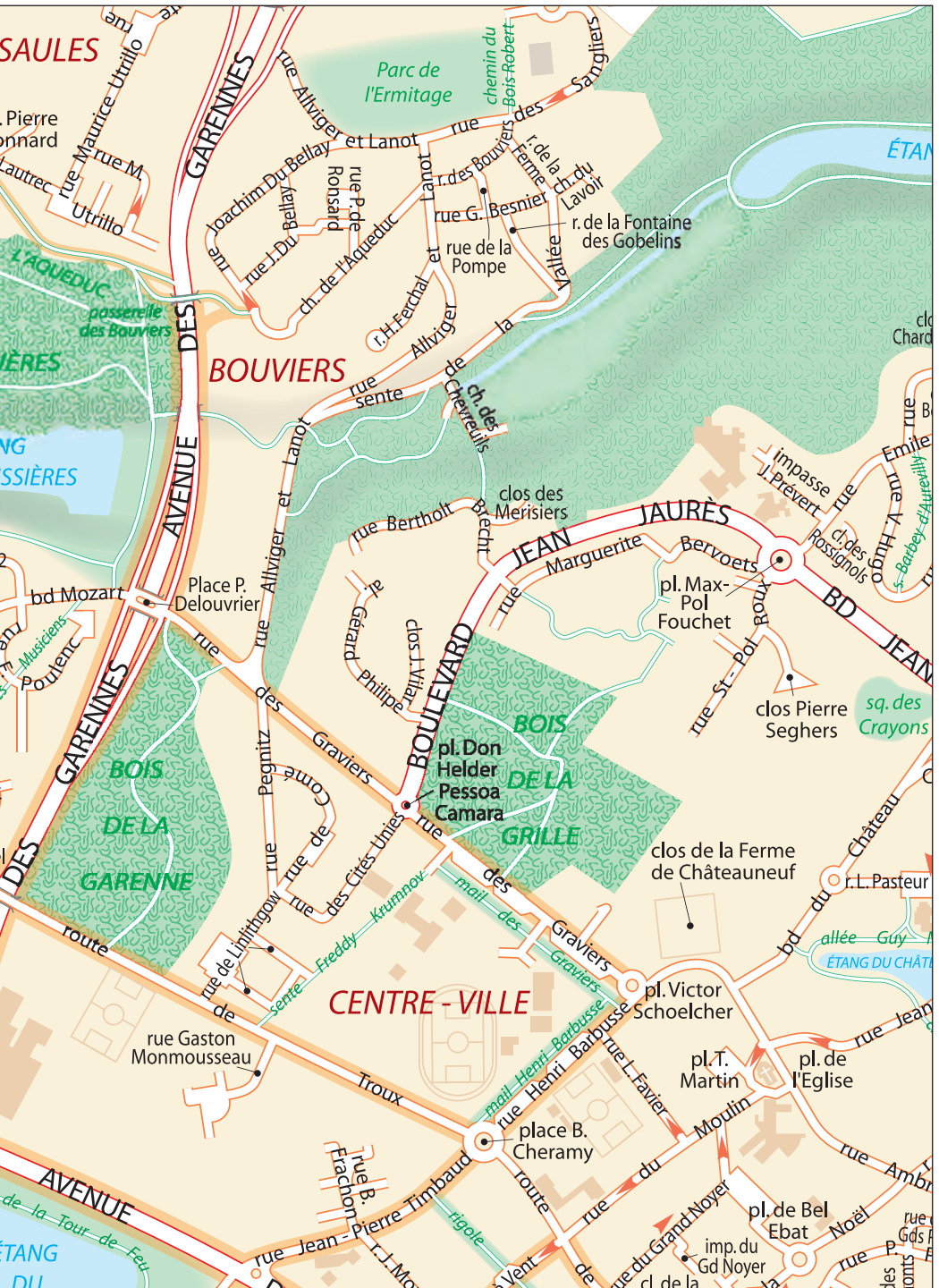
- Réponses :
- 3. Paul Besnard.
  - 5. Acier.
  - 7. Chevreuil.
  - 10. interdiction d'abandonner des détritus et de faire du feu.
  - 16. rue Erik-Satie.
  - 17. 18.
  - 21. Gérard Mannoni.

**Parcours :** rue du Moulin – rue Louis-Favier – rue des Graviers – rue des Cités unies – rue de Pegnitz – Bois de la Garenne – rue Camille-Saint-Saëns – boulevard Mozart – rue Erik-Satie – rue Maurice-Ravel – boulevard Beethoven – place Jacques-Brel – mail des Garennes – boulevard d'Alambert – allée de l'Astronomie – allée de la Musique.

# MONTIGNY-LE-BRETONNEUX

BOUILLET  
RAPPES  
s.R.N.10





**Et voilà ! Notre chemin se termine ici.  
Le parc près duquel nous sommes est agrémenté de nombreuses œuvres  
d'art. N'hésite pas à t'y promener.  
Merci de m'avoir accompagné tout au long de ce parcours et à bientôt  
pour de nouvelles aventures !**



Service des Archives et du Patrimoine de Guyancourt  
Hôtel de Ville  
14 rue Ambroise-Croizat  
78 280 GUYANCOURT

[service.archives@ville-guyancourt.fr](mailto:service.archives@ville-guyancourt.fr)